

## **ANEXO REPORTAJE FOTOGRÁFICO**

### **1. REFERENCIA FOTOGRÁFICA DEL ESTADO ACTUAL**

El objeto del presente anexo es reflejar con la mayor exactitud posible la realidad de la zona donde se han desarrollado los trabajos en el año 2018.

## 2.- FOTOGRAFÍAS



Fotografía 1



Fotografía 2



Fotografía 3



Fotografía 4



Fotografía 5



Fotografía 6

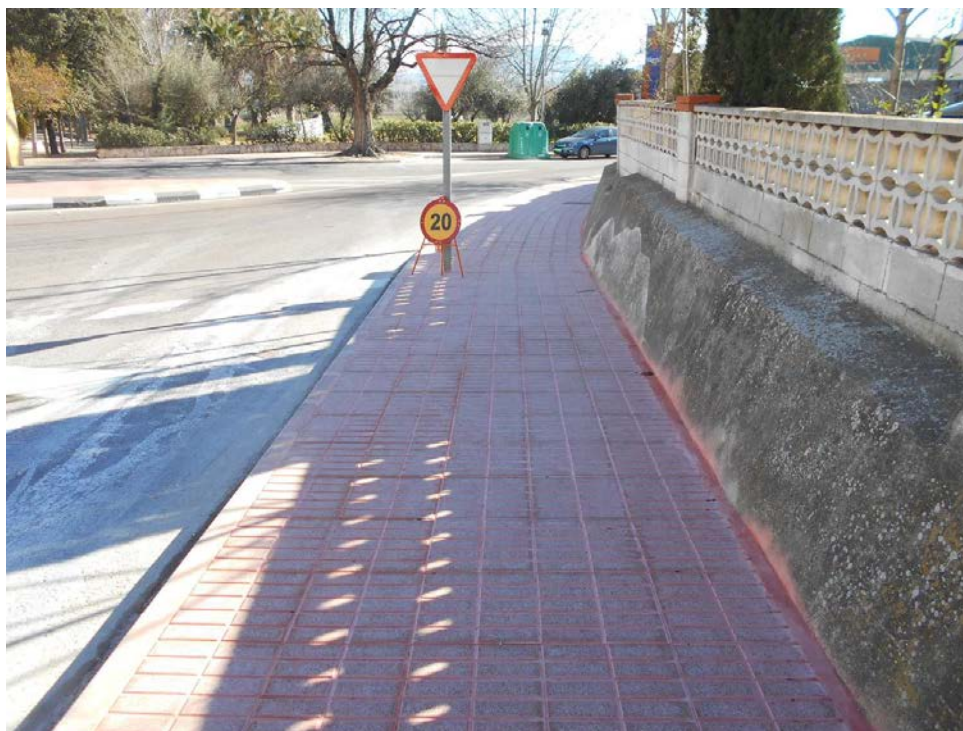




Fotografía 7



Fotografía 8



Fotografía 9



Fotografía 10





Fotografía 11