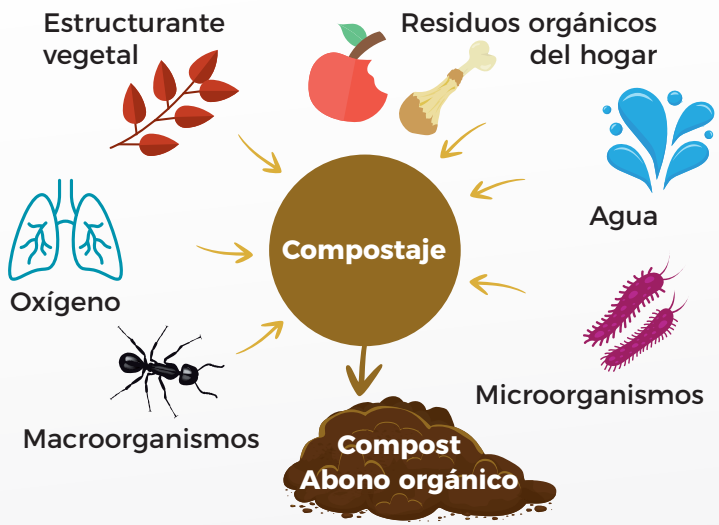
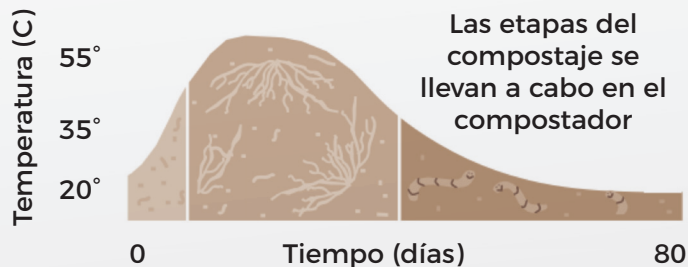


¿QUÉ ES EL COMPOSTAJE?



ETAPAS DEL COMPOSTAJE



- ETAPA 1: MESÓFILA**
Primeros días
 La pila tiene temperatura moderada (20° - 35°C) y los organismos comienzan a digerir los materiales fáciles de degradar.
- ETAPA 2: TERMÓFILA - DE ENFRIAMIENTO**
2-3 semanas
 Termófila: A medida que se digiere el material, la pila se calienta (45° - 60°C) 3-4 semanas
 De enfriamiento: Comienza a disminuir la temperatura de la pila. Los materiales más difíciles de digerir se descomponen.
- ETAPA 3: MADURACIÓN**
6-8 + semanas
 La actividad microbiana y la descomposición comienzan a disminuir. El compostaje se termina cuando el material es de color marrón oscuro y está a temperatura ambiente (20° - 30 °C).

¿POR QUÉ PARTICIPAR EN EL COMPOSTAJE DOMÉSTICO?

¡TODO SON VENTAJAS!



Reduce el desperdicio de alimentos y los residuos.



Contribuye a reducir los gases de efecto invernadero.



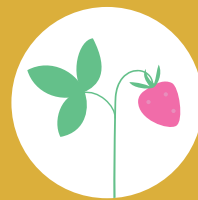
Mantiene el suelo saludable.



Mejora la capacidad de retención de agua en el suelo.



Reduce la necesidad de fertilizantes químicos.



Mejora la calidad de los cultivos.



Compostar protege y mejora el medio ambiente.



Compostamos juntos para mejorar nuestra comunidad.

EL CONSORCIO CREA TE PROPORCIONA EL COMPOSTADOR Y EL RESTO DE MATERIALES DE FORMA TOTALMENTE GRATUITA.

SERVICIO DE COMPOSTAJE DEL CONSORCIO DE RESIDUOS CREA



El compostaje doméstico

PARA MÁS INFORMACIÓN

- www.creacompost.org
- creacompost@creacompost.org
- 623 12 14 50 / 629 57 75 09



PREGUNTAS FRECUENTES



¿QUÉ HAGO SI MI PILA DE COMPOST EMPIEZA A PRESENTAR OLOR?

Voltearemos la pila y agregaremos mayor cantidad de materiales marrones. El olor durante el proceso debe ser agradable, levemente dulce.



¿QUÉ HAGO SI LA TEMPERATURA NO SUBE?

Agregaremos mayor cantidad de materiales verdes (residuos orgánicos) al compostador y/o regaremos. Un compostador doméstico debido a su reducido volumen, no alcanzará temperaturas muy altas (>50°C).



¿CUÁNTO TIEMPO DURA EL PROCESO DE COMPOSTAJE?

En el compostaje doméstico el proceso puede durar entre 6 meses y un año. El compost maduro está terminado cuando tiene un color marrón oscuro, ya no está caliente y huele a tierra húmeda.



¿ES POSIBLE LA PRESENCIA DE ROEDORES Y MOSCAS EN MI COMPOSTADOR?

Para evitarlo, y como costumbre general, debemos cubrir el material que se está compostando con material marrón y cerrar siempre la tapa del compostador.



¿SE PUEDE COMPOSTAR CON PESTICIDAS?

El proceso de compostaje descompone muchas sustancias químicas tóxicas, pero no las persistentes. Es mejor eliminarlas de tu jardín y de las comidas diarias.

¿CÓMO COMPOSTAR?

¿DÓNDE ES CONVENIENTE COLOCAR EL COMPOSTADOR?

- Es muy importante colocar el compostador en un lugar accesible durante todo el año.
- El lugar idóneo es sobre la tierra, para facilitar el acceso de los microorganismos e insectos.
- Para ayudar al proceso de compostaje, elige un lugar sin exposición a la luz solar excesiva y protegido del viento.

APORTACIÓN Y MANTENIMIENTO

- Colocar en la base del compostador una capa de materiales marrones como ramas pequeñas para facilitar la circulación de aire.
- Añadir los residuos de la cocina y del jardín. (en caso de que tengas jardín).
- Siempre tapar con la misma cantidad de materia marrón.
- Voltear la pila de compost una vez a la semana con el aireador o una horca, para asegurar la disponibilidad de aire de los microorganismos.
- Comprobar regularmente los factores como la temperatura, la humedad, la compactación, la presencia de olores o de insectos...

Usos del compost	Compost joven	Compost maduro	Compost viejo
Tiempo	3 y 6 meses	6 y 12 meses	>1 año
Usos	Como acolchado sobre la tierra	Sobre la tierra o mezclado en las capas superiores del suelo	Puede mezclarse con la tierra y usarse de sustrato
Aplicación	Plantas 3-6kg/m2 Árboles : 2-6 Kg/ árbol	Suelo:1-3 kg/m2. Plantas: 3-6 kg/m2	20-40% V/V sustrato. 2-5kg/ m2 en césped

¿QUÉ SE PUEDE COMPOSTAR?

MATERIAL MARRÓN

(Carbono) Permite el flujo de aire a lo largo de la pila y proporciona energía a los organismos.



Poda triturada
Restos jardinería secos (tipo hojas, pequeñas ramas, etc.)
Serrín, paja, tapones de corcho
Papel de periódico (en trozos pequeños)
Papel de cocina, servilletas

MATERIAL VERDE

(Nitrógeno) Proporciona proteínas y humedad a los organismos. Hace subir la temperatura en la pila.



Restos de verdura, fruta, legumbres y hortalizas
Poso de café, filtros y té
Cáscaras de huevo
Carnes, pescados, cáscaras de marisco
Pasta, arroz, harina
Hojas verdes, hierba, flores y plantas

LA PROPORCIÓN



Para una pila de compost saludable, es necesario tener un buen equilibrio de aire y agua así como de carbono y nitrógeno. Se consigue aportando 1 o 2 cubos de materia verde por cada cubo de marrón.

ES IMPORTANTE VIGILAR TU COMPOSTADOR

Oxígeno

Permite que los organismos sobrevivan manteniendo la pila libre de olores.

Agua

Permite que los organismos se muevan y digieran el material.