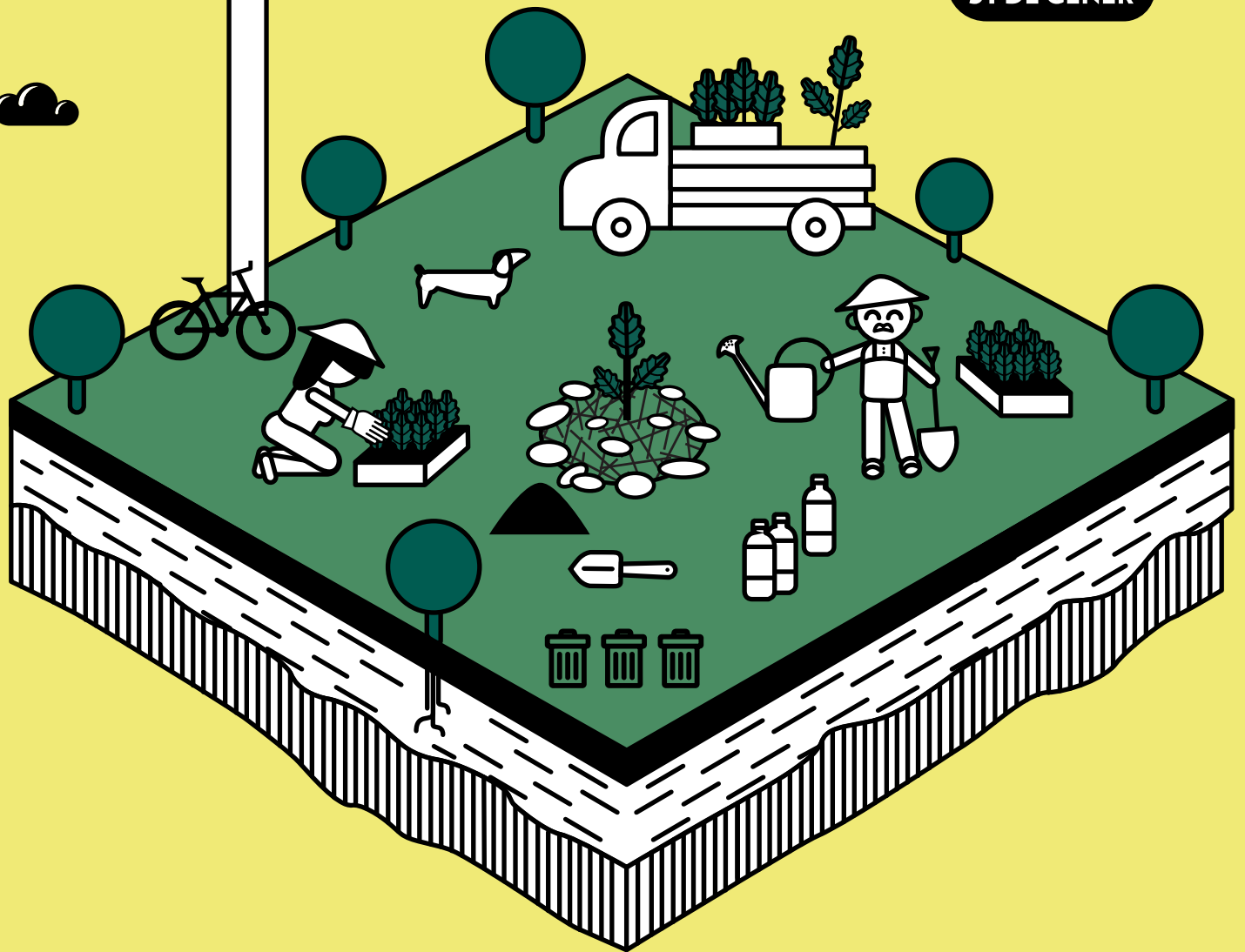




DIA DE L'ARBRE DE LA COMUNITAT VALENCIANA

Plantem arbres i arbustos, tinguem cura de la natura

31 DE GENER



Els arbres i els boscos juguen un paper fonamental en la lluita contra el canvi climàtic, en el manteniment de la biodiversitat, en la regulació del cicle de l'aigua i del carboni, en la conservació dels sòls i en la millora dels paisatges.

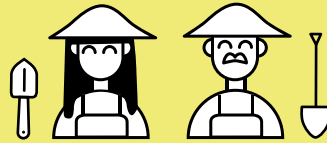
Tots podem contribuir a la conservació i a la millora dels formacions boscoses. Els ciutadans, amb la nostra acció voluntària i personal. Les organitzacions socials i les empreses, amb les seues accions voluntàries de responsabilitat social corporativa.

El respecte pels arbres i per les formacions vegetals en general son un reflex de l'apreci de la societat pel seu patrimoni i per la seua cultura.



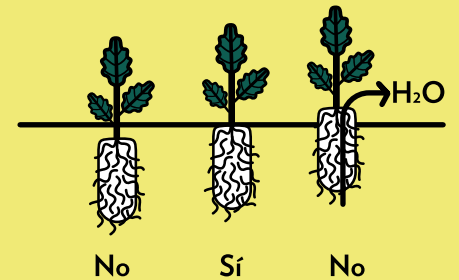
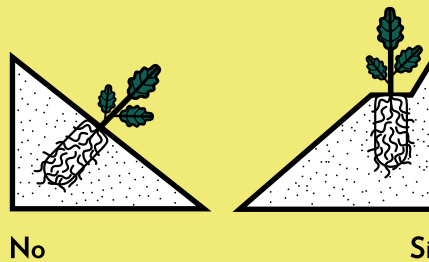
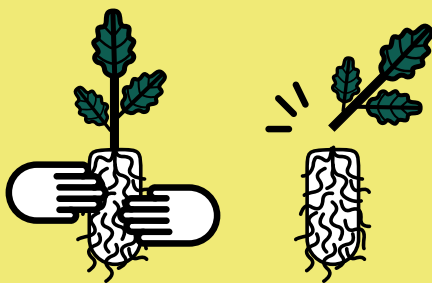
GENERALITAT VALENCIANA

CONSELLERIA D'AGRICULTURA, MEDI AMBIENT, CANVI CLIMÀTIC I DESENVOLUPAMENT RURAL



CONSELLS PRÀCTICS DE PLANTACIÓ

La temperatura mitjana ambiental, les hores d'exposició al sol, el tipus de sòl, les precipitacions mitjanes, etc., són factors que determinaran, en gran part, l'èxit de la plantació. És important tindre-ho en compte abans d'elegir l'espècie d'arbre o arbust que plantarem. A més, seguirem les següents recomanacions:



1. TRASLLAT DELS PLANÇONS:

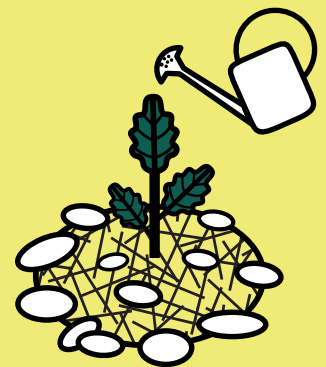
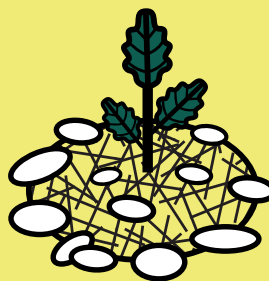
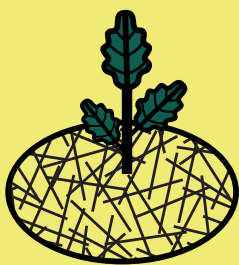
Manipularem les plantes amb molta cura. No s'han de danyar les branques ni les arrels, ni s'ha de perdre substrat. L'alveol ha d'estar humit i protegit del vent. El temps entre la recollida i la plantació serà el més breu possible.

2. EL CLOT:

Ha de tindre, al menys, 40 cm de profunditat per 40 cm de diàmetre. Reservarem la terra dels 10 cm superiors (la de més qualitat) i la dipositarem al fons del clot per a què servisca d'adob. En sòls inclinats, el clot ha de captar l'aigua i no buidar-se.

3. EL COLL DE L'ARBRE:

Ha de quedar a nivell de terra. Si l'enfonsem massa, és pot podrir. Si es queda fora, el gassó s'assecarà.



4. L'ESCOCELL:

Deixarem un escocell per a retenir l'aigua de reg i de pluja. Afegirem pel damunt una capa de "mulch" o jaç (fullaraca) per a evitar la pèrdua d'humitat i protegir el sòl.

5. PROTECCIÓ:

Protegirem els arbres amb protectors de reixeta per a evitar que sel's mengen els animals. Després col·locarem unes pedres per a subjectar la fullaraca, evitar que furguen els animals o que algú xafe les plantes.

6. REG:

Regarem immediatament després de la plantació, al menys amb 5 l. d'aigua. Si els primers sis mesos després d'haver plantat són secs, caldrà fer un altre reg de suport. En qualsevol cas, el millor és plantar just abans o després de les pluges per a aprofitar la saó natural de la terra.